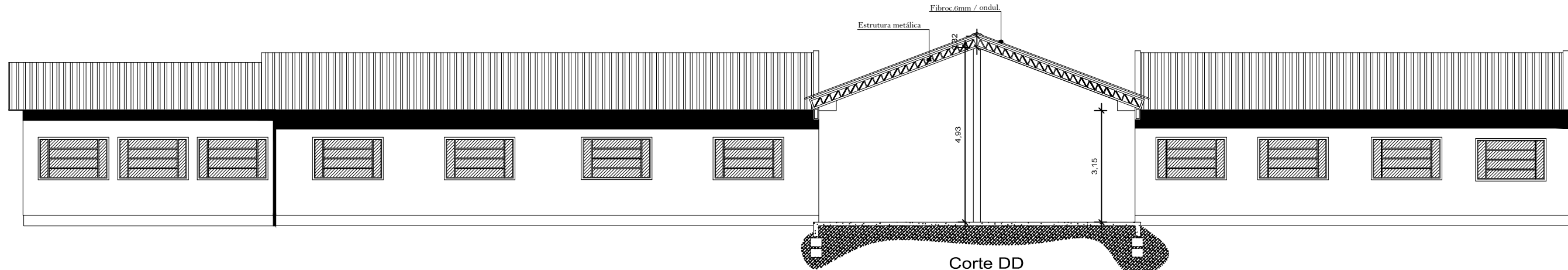
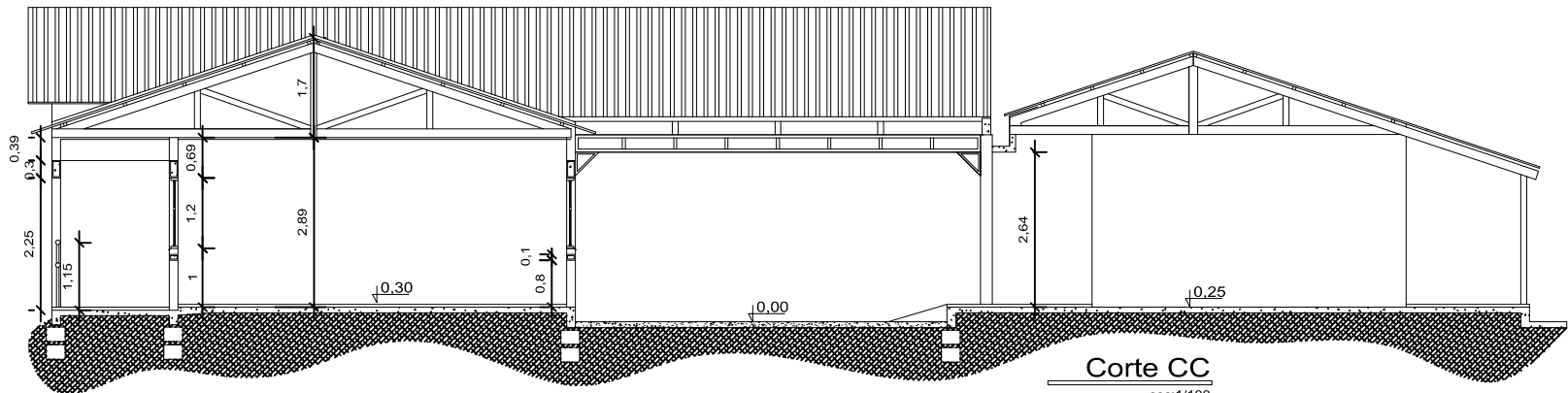


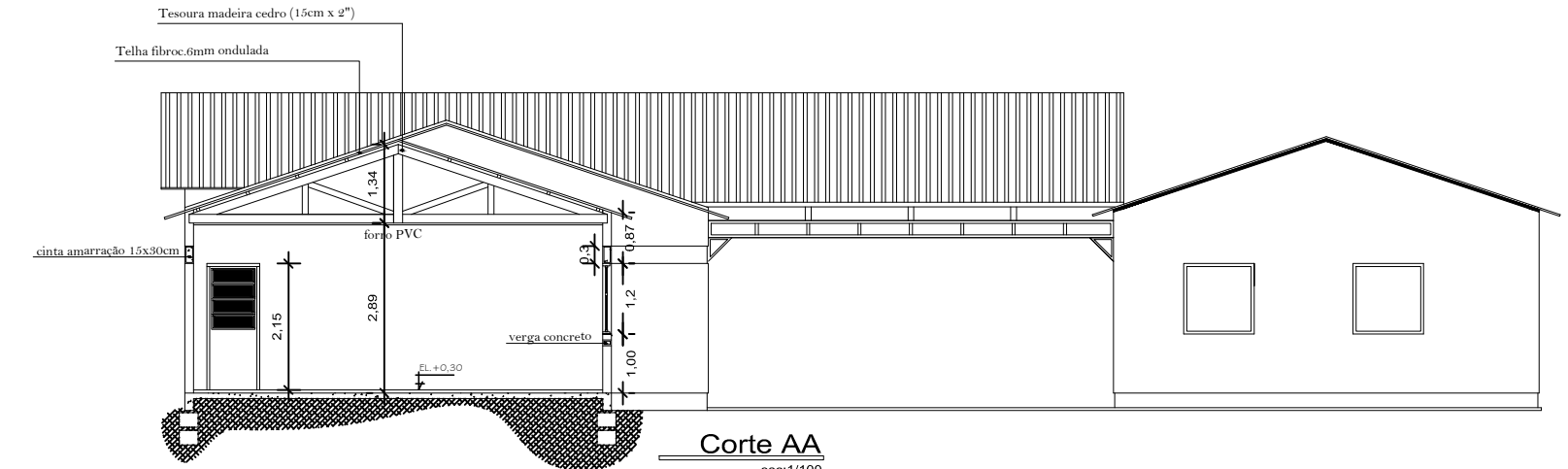
Corte BB
esc:1/125



Corte DD
esc:1/125



Corte CC
esc:1/100



Corte AA
esc:1/100

PREFEITURA MUNICIPAL DE QUARAÍ
SEC. DO PLANEJAMENTO
SETOR DE PROJETOS

Órgão: K

Cortes AA / BB / CC / DD

Local:

Escola Municipal Gaudêncio Conceição
Rua General Canabarro / Frente à Praça
Marechal Osório

Prefeito Municipal:

Ricardo Olachea Gradet

Projeto:

Ampliação

Eng. Responsável:

Eng. Natalia de Castro Selvero
CREA-RS187.245

7/11/2013 14:00

Escala:

Indicada

Data:

Novembro de 2013

Prancha:

05/08

Colaboradores:

Rubens L. Staumeistter
Claudia Paz